

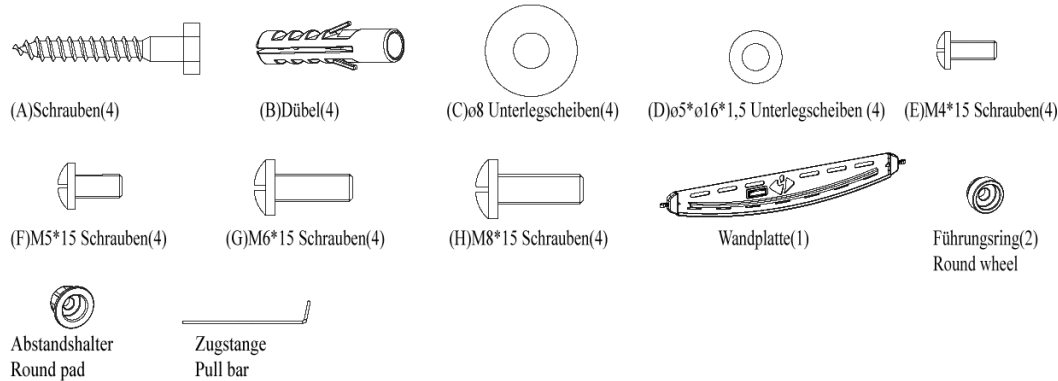
Montage LCD Plasma Wandhalterung Typ YD-LCD-8331

1. Technische Daten

Gewicht: 1,1kg; TV Format: ca. 25-42 Zoll; Tragfähigkeit: 45kg; Wandabstand: 16mm

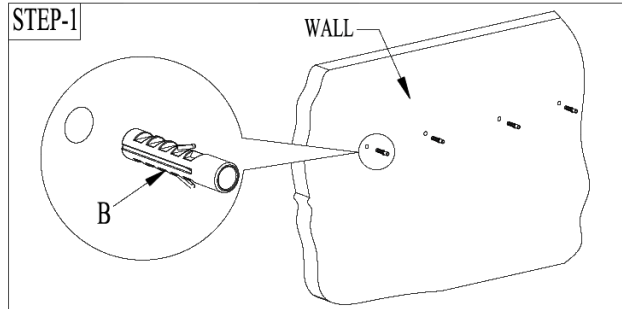
2. Teile Liste

Bitte prüfen Sie den Lieferumfang mit der folgenden Aufstellung. Vergewissern Sie sich, dass alle Teile vorhanden sind. Benutzen Sie keine defekten Teile. Benutzen Sie keine Teile mit anderen Eigenschaften.

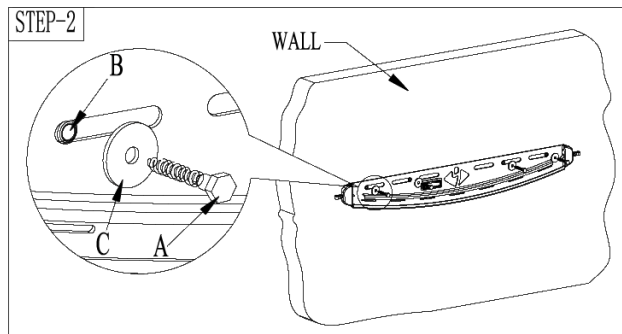


3. Installation

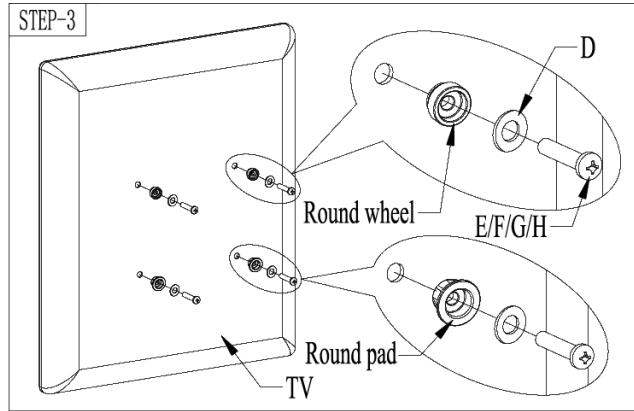
Achtung: Bitte lesen Sie die Installationsanleitung vor der Montage sorgfältig durch!



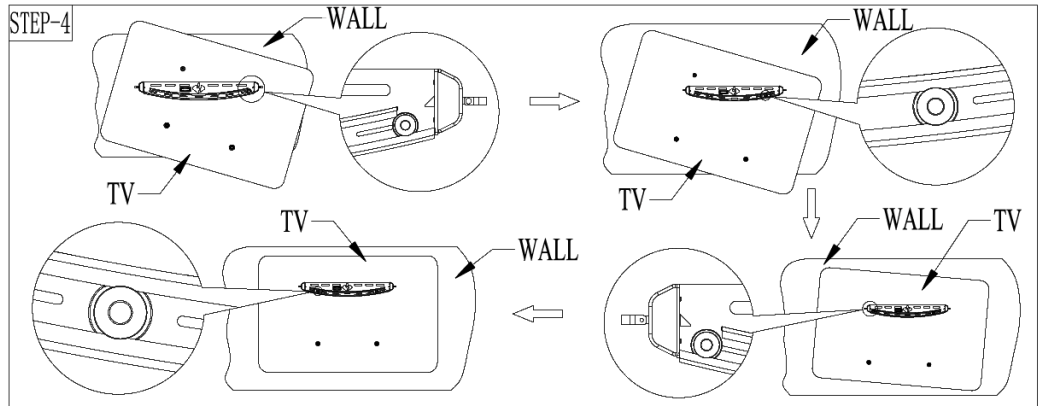
Schritt 1:
Benutzen Sie die Wandplatte, um die Bohrlöcher anzuzeichnen. Bohren Sie mit einem 10mm Bohrer 50mm tiefe Löcher in die massive Wand. Stecken Sie die Dübel in die Bohrlöcher.



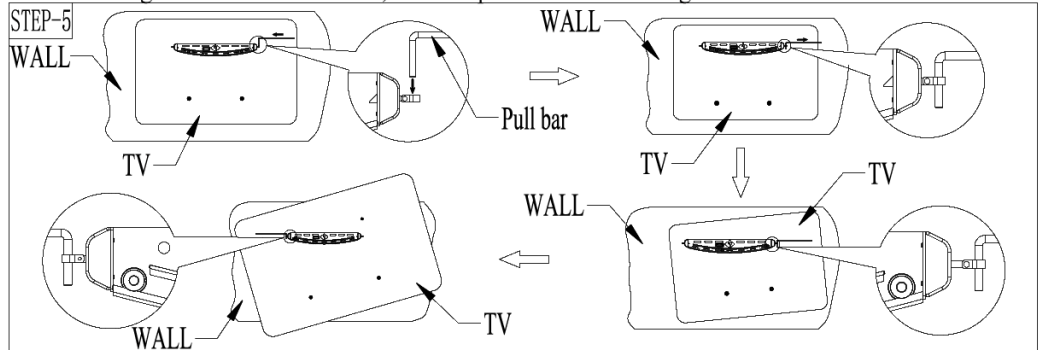
Schritt 2:
Platzieren Sie die Wandplatte über die gebohrten Löcher. Benutzen Sie die Schrauben und Unterlegscheiben, um die Wandplatte an die Wand zu schrauben (siehe Abbildung).



Schritt 3:
Informieren Sie sich in der TV-Bedienungsanleitung über die erforderliche Größe der Schrauben und Besonderheiten bei der Wandmontage. Verwenden Sie die passenden Schrauben aus dem Schrauben-Set und befestigen die beiden runden Führungsringe und die beiden Abstandshalter auf der Rückseite Ihres Gerätes.
Achtung: Die Unterlegscheibe (D) wird nur bei den Schrauben E oder F benötigt.



Schritt 4: Heben Sie das Gerät an und drehen es ein wenig. Legen Sie einen Führungsring auf die Schiene der Wandplatte (siehe Abbildung). Bewegen Sie das Gerät nach links bis der andere Führungsring sich über den Anfang der Schiene befindet. Legen Sie nun diesen Führungsring auf die Schiene und bewegen das Gerät langsam zurück nach rechts, bis zur optimalen Ausrichtung.



Schritt 5: TV-Gerät von der Wand abnehmen
Stecken Sie die Zugstange in eine der seitlichen die Öffnung für die Verriegelung (zum Beispiel die rechte Verriegelung). Ziehen Sie die Verriegelung nach rechts und bewegen gleichzeitig das TV-Gerät in die selbe Richtung. Heben Sie nun die rechte Geräteseite an, so dass der Führungsring nicht mehr auf der Schiene aufliegt. Benutzen Sie die Zugstange ebenfalls, um anschließend die linke Verriegelung (basierend dem beschriebenen Verfahren) zu öffnen. Anschließend können Sie das Gerät abnehmen.